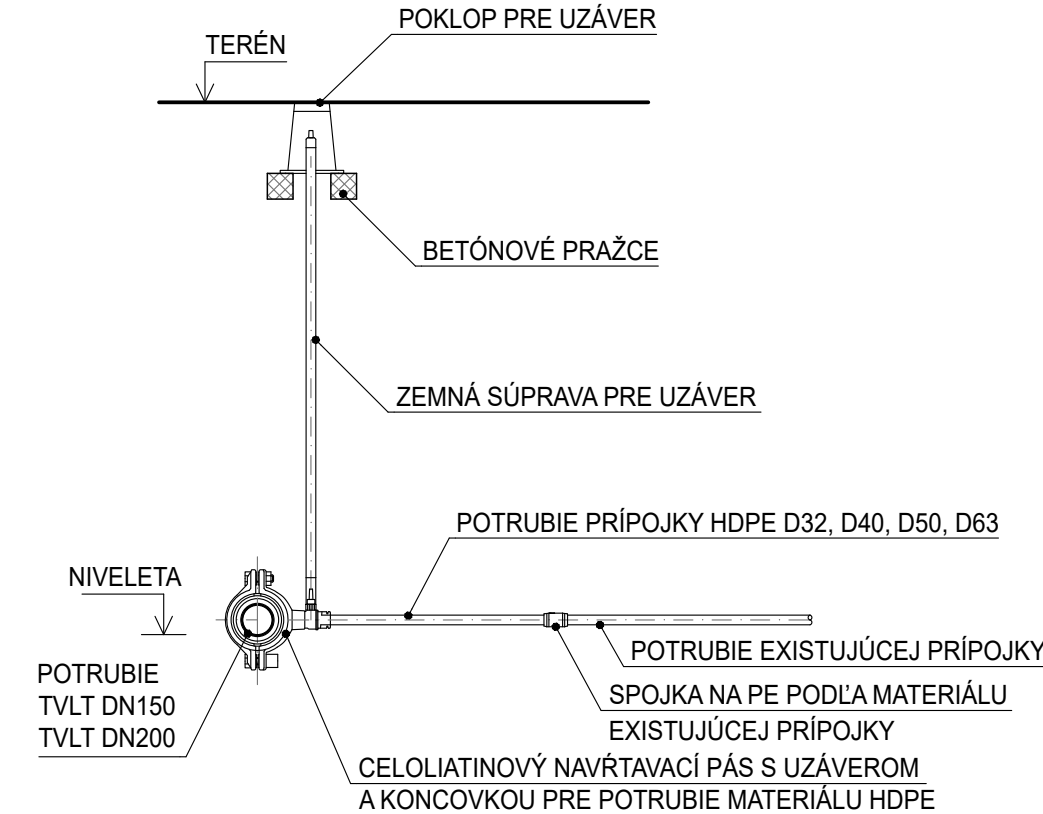


VZOROVÉ NAPOJENIE VODOVODNEJ PRÍPOJKY DN25-DN50

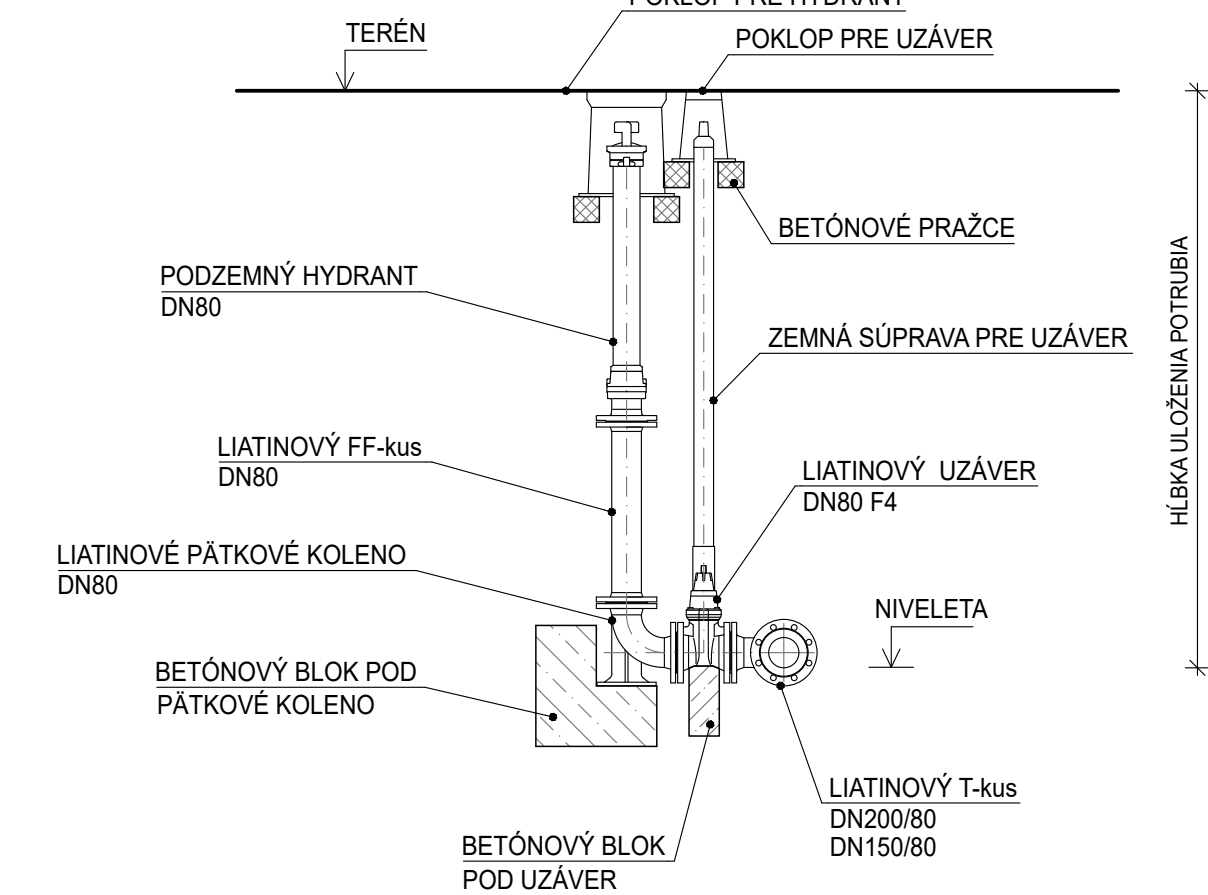
M 1:25



- POZNÁMKA**
- POTRUBIE PRÍPOJKY BUDE STÚPÄŤ V KLONE MIN. 3 ‰ SMEROM K NEHNUTELNOSTI
 - NOVÉ POTRUBIE VODOVODNEJ PRÍPOJKY SA PREPOJÍ S EXISTUJÚCIM POTRUBÍM PRÍPOJKY

VZOROVÝ PODZEMNÝ HYDRANT

M 1:25

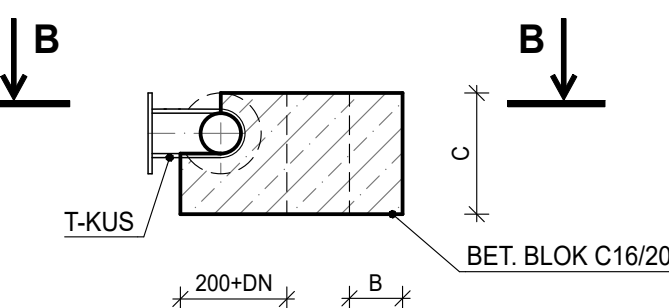


BETÓNOVÉ BLOKY NA VODOVODNOM POTRUBÍ

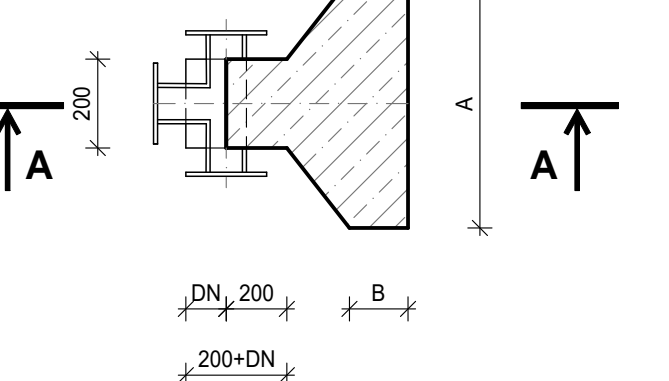
M 1:25

B1 - BET. BLOK NA ZAISTENIE POTRUBIA PROTI POSUNU PRI ODBOČKÁCH

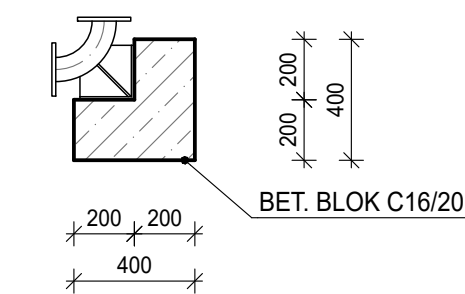
REZ A-A



REZ B-B

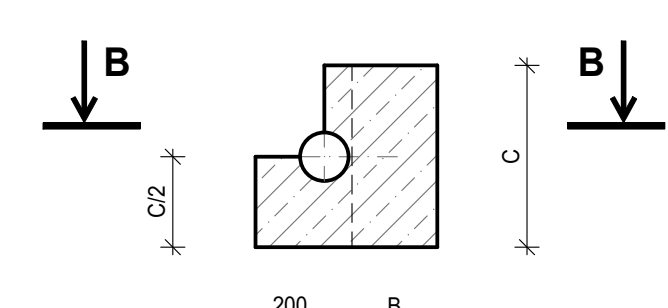


B4 - BETÓNOVÝ BLOK PRI PÁTKOVOM KOLENE

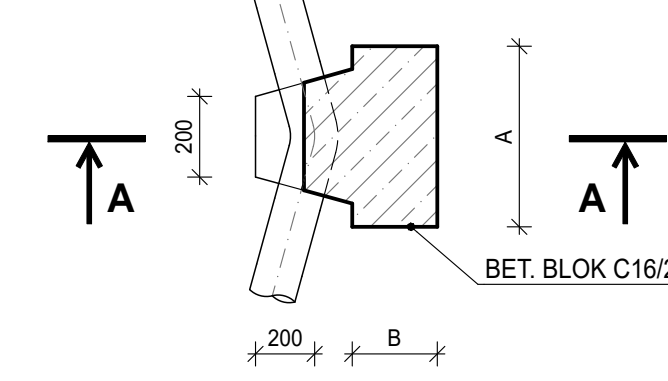


B2 - BET. BLOK NA ZAISTENIE POTRUBIA PROTI POSUNU PRI HORIZONTÁLNYCH LOMOCH

REZ A-A

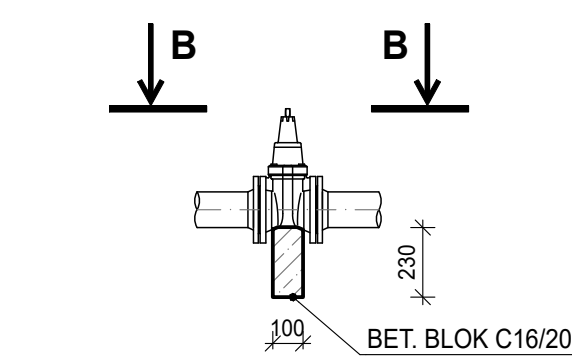


REZ B-B

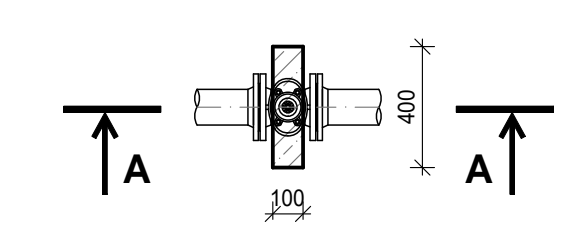


B5 - BETÓNOVÝ BLOK PRI UZÁVERE DN80 - DN200

REZ A-A



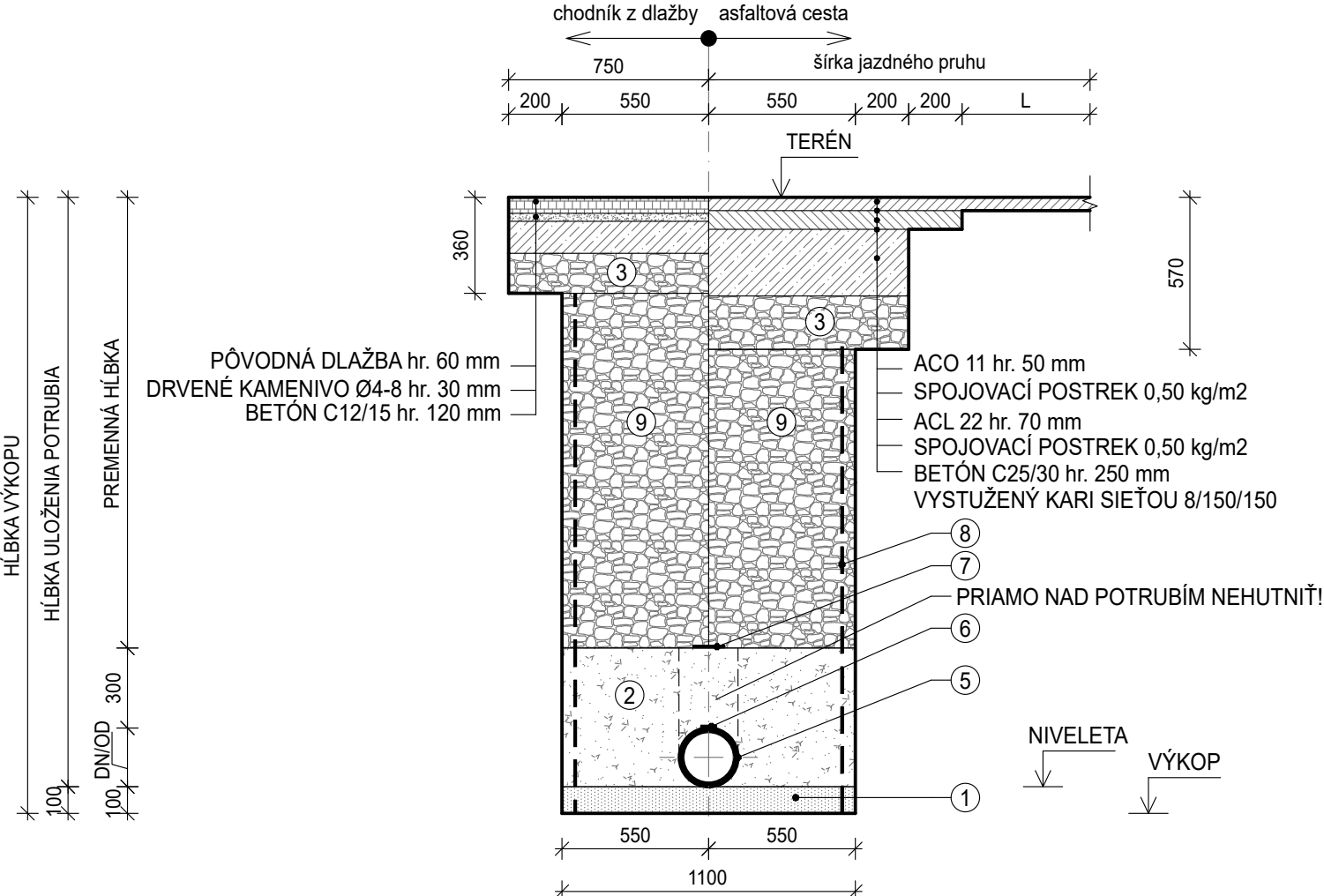
REZ B-B



VZOROVÝ PRIEČNY REZ ULOŽENIA POTRUBIA

M 1:25

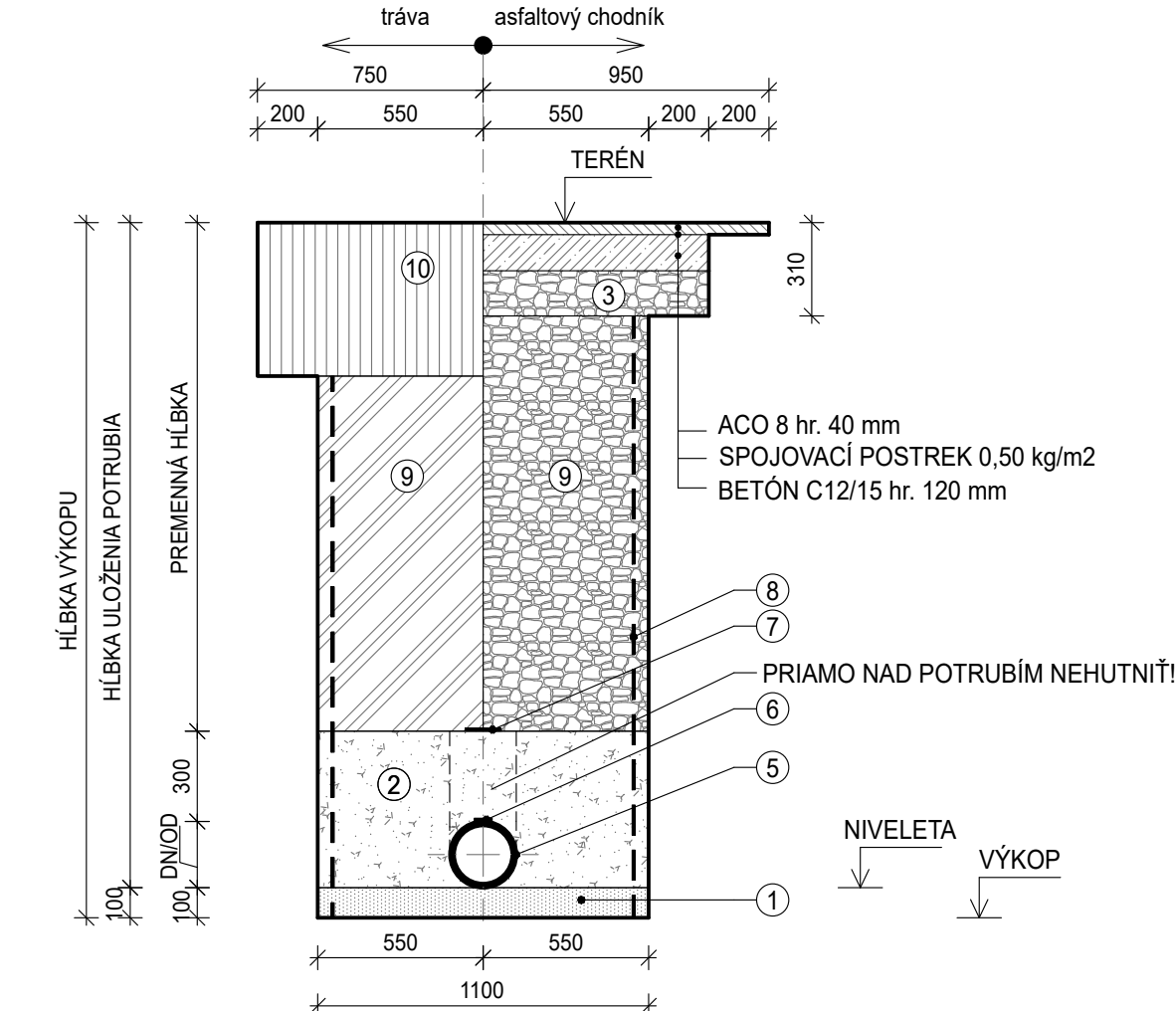
CHODNÍK ZO ZÁMKOVEJ DLAŽBY / ASFALTOVÁ CESTA



OZN.	POPIS
1	ZHUTNENÉ PIESKOVÉ LÓŽKO
2	HUTNENÝ OBSYP PO VRSTVÁCH - ŠTRKOPIESOK Ø0-16 mm
3	HUTNENÁ ŠTRKODRVA Ø0-32 mm
4	HUTNENÝ ZÁSYP PO VRSTVÁCH - ŠTRKODRVA Ø0-32 mm
5	VODOVODNÉ TLAKOVÉ POTRUBIE Z TVÁRNEJ LIATINY DN80 / DN100 / DN150 / DN200 / DN400
6	VODOVODNÉ TLAKOVÉ POTRUBIE Z HDPE SDR11 D32x2,0 / D40x2,4 / D50x3,0 / D63x3,8
7	VYHLADÁVACÍ KÁBEL NA POTRUBÍ
8	VÝSTRAŽNÁ FÓLIA S NÁPISOM VODOVOD
9	ZÁŤAŽNÉ PAŽENIE (PAŽIACE BOXY)
10	HUTNENÝ ZÁSYP PO VRSTVÁCH - VYTRIEDENÝ PŮVODNÉ VYKOPANÝ MATERIÁL, V PRÍPADE NEVHODNOSTI MATERIÁLU SA VYHOTOVÍ HUTNENÝ ZÁSYP ZO ŠTRKODRVI
11	ODHUMUSOVANIE A ZAHUMUSOVANIE HRUBKY 400 mm

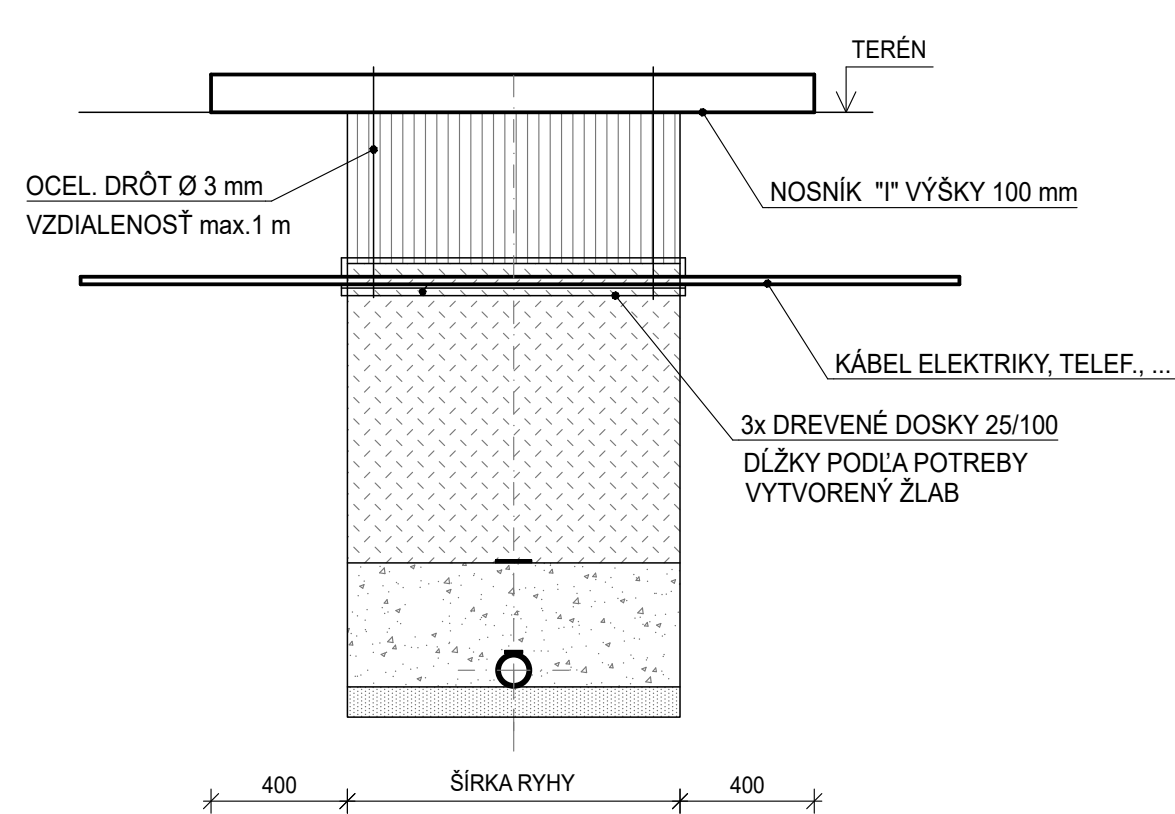
- POZNÁMKY**
- MATERIÁLY BUDÚ HUTNENÉ PO VRSTVÁCH max. 200 mm
 - V PRÍPADE ZÁSAHU RYHY DO INÉHO POVRCHU SA NARUŠENÝ TERÉN UVEDIE DO PŮVODNÉHO STAVU
 - ŠÍRKA RYHY SA UVAŽUJE VRÁTANE PAŽENIA
 - V PRÍPADE ZÁSAHU RYHY DO POVRCHU, KTORÝ BUDE RIEŠENÝ V RÁMCI VÝSTAVBY RUŽINOVSKEJ RADIÁLY, SA USKUTOČNÍ ZÁSYP POTRUBIA AŽ PO ÚROVEŇ KONŠTRUKČNEJ VRSTVY POVRCHU (TERÉN SA NEUVEDIE DO PŮVODNÉHO STAVU)

TRÁVA / ASFALTOVÝ CHODNÍK



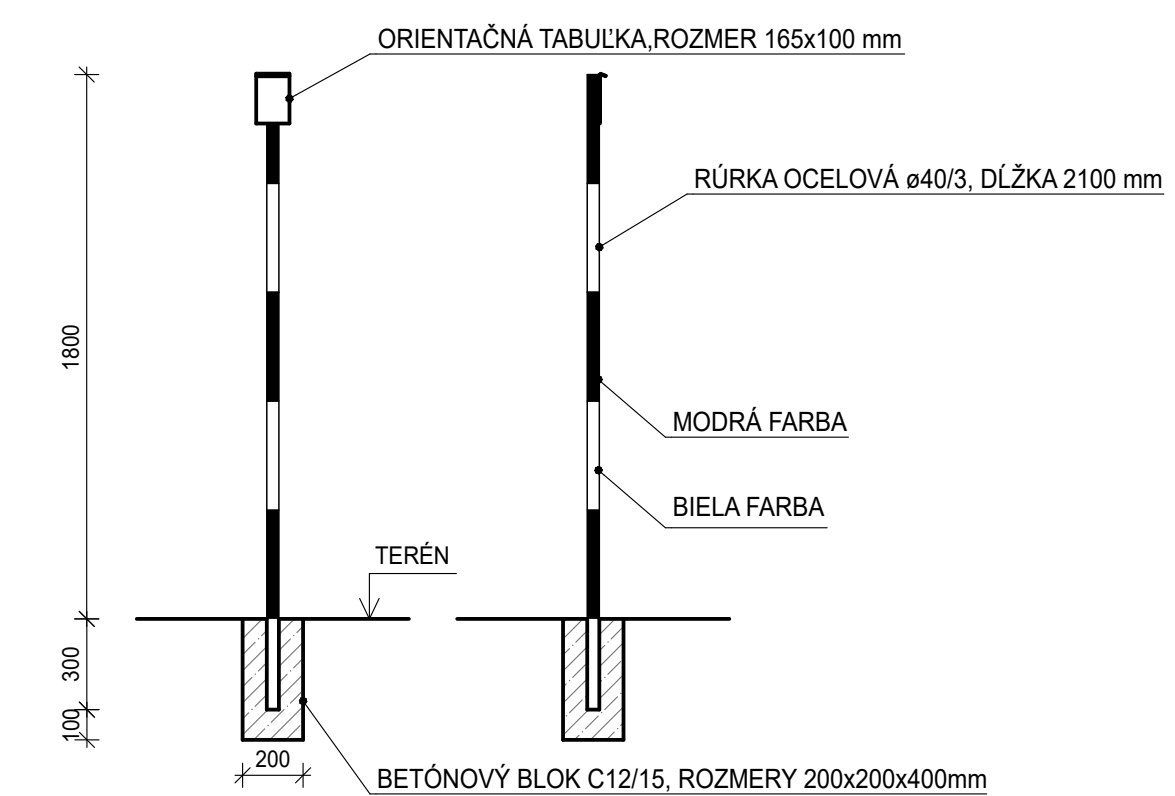
VZOROVÝ REZ ZAISTENIA KÁBLOV

M 1:25



VZOROVÁ ORIENTAČNÁ TABUĽKA VODOVODU SO STĽPIKOM

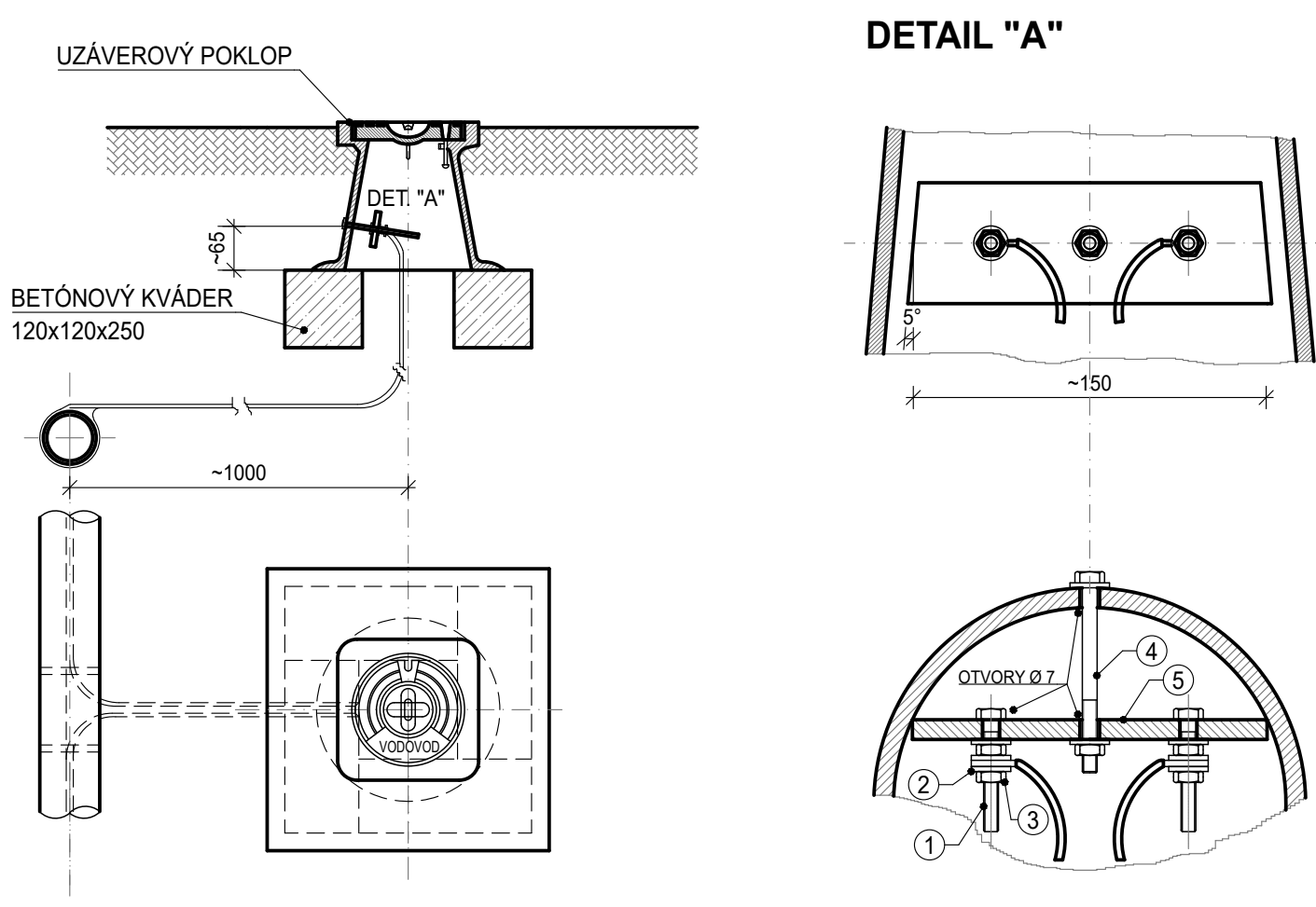
M 1:25



- POZNÁMKY**
- ORIENTAČNÉ TABUĽKY OSADZOVAŤ V ZMYSLE STN 75 5025 "ORIENTAČNÉ TABUĽKY VODOVODOV" VIDITELNE NA PEVNEJ KONŠTRUKCII (DOM, PLOT), ALEBO NA ORIENTAČNOM STĽPIKU
 - ZÁKLADNÝ NÁTER STĽPIKA VYHOTOVIŤ ANTIKOROZÍVNY, VRCHNÝ NÁTER OLEJOVÝ FARBA MODRO - BIELA

VZOROVÝ VYHLADÁVACÍ VODIČ NA VODOVODNOM POTRUBÍ

SCHÉMA



LEGENDA OZNAČENÍ VYHLADÁVACIEHO VODIČA

OZN.	POPIS
1	MOSADZNÁ SKRUTKA M6x45, 2 ks
2	MOSADZNÁ PODLOŽKA Ø 6, 8 ks
3	MOSADZNÁ MATICA M6, 5 ks
4	MOSADZNÁ SKRUTKA M6x75, 1 ks
5	IZOLAČNÁ DOŠŤIČKA (NAPR. TEXGUMOID) 150x50x8, 1 ks

<div>PIPS SK s.r.o. projektové, inžinierske a poradenské služby</div>			MIEROVÁ 30 821 05 BRATISLAVA SLOVENSKÁ REPUBLIKA info@pips.sk, www.pips.sk	
ZODP. PROJEKTANT	PROJEKTANT	INVESTOR	STUPEŇ	ZSPD+RDS
Ing. Boris Pomothy	Ing. Boris Pomothy	BVS, a.s.	DÁTUM	09/2024
AKCIA MODERNIZÁCIA ELEKTRICKÝCH TRATÍ RUŽINOVSÁ RADIÁLA VODOVODNÁ A STOKOVÁ SIĽ			FORMÁT	8 A4
			Č. ZÁKAZKY	01/2024
			MIERKA	1:25
PRÍLOHA	D.1 VODOVODNÁ SIĽ		Č. PRÍLOHY	Č. PARÉ
VZOROVÉ VÝKRESY			D.1.6	